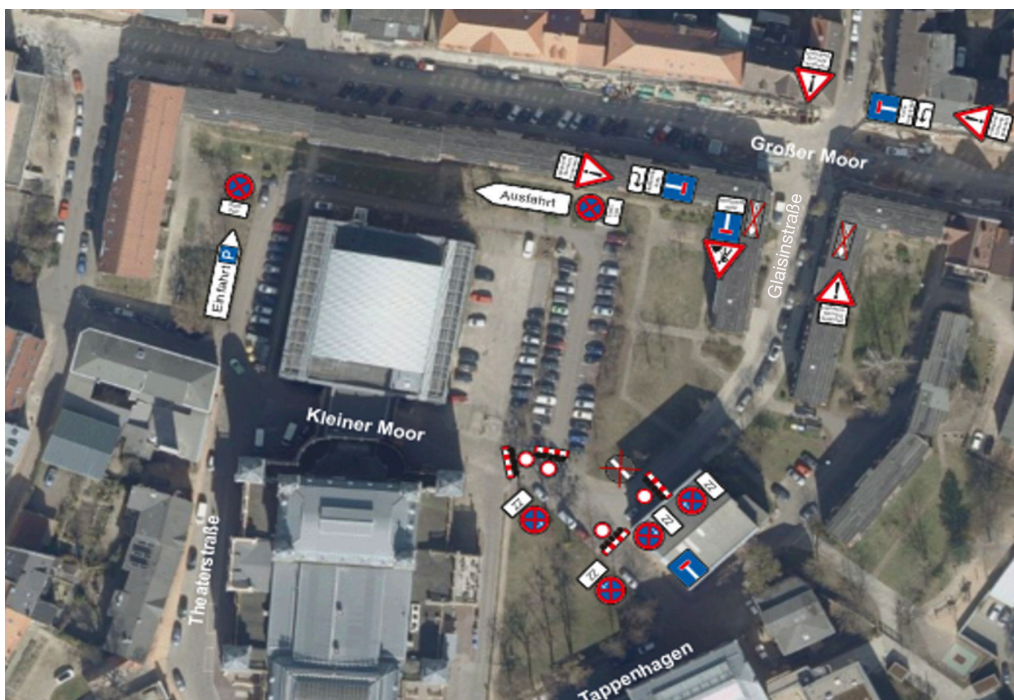


Fahrbahn in der Straße Kleiner Moor wird instand gesetzt

Altstadt • Der SDS-Stadtwirtschaftliche Dienstleistungen Schwerin führt vom 4. Oktober bis voraussichtlich zum 29. Oktober Instandsetzungsarbeiten an der Fahrbahn in der Straße **Kleiner Moor Höhe Ekhofplatz/Glaisinstraße** durch. Die Arbeiten werden unter Vollsperrung durchgeführt. Für die Anwohnenden im gesperrten Bereich wird es in dieser Zeit Einschränkungen in der Befahrbarkeit ihrer Grundstücke geben.

Die Maßnahme beginnt im Abschnitt **Kleiner Moor/Ekhofplatz** und endet im Abschnitt **Kleiner Moor/Glaisinstraße**. Die Verkehrsführung wird den aktuellen Erfordernissen angepasst, um die Beeinträchtigungen so gering wie möglich zu halten. Die Befahrbarkeit für die Rettungsdienste wird gewährleistet. Der Eigenbetrieb bittet alle, die in den betroffenen Bereichen unterwegs sind, um erhöhte Aufmerksamkeit sowie um Berücksichtigung der Bauarbeiten in der persönlichen Terminplanung. Der SDS bedankt sich für das Verständnis.

Foto zum Text:



Die Karte zeigt die einzelnen Abschnitte der Fahrbahninstandsetzung und die dafür notwendigen Sperrungen im Bereich der Straße Kleiner Moor

Grafik: GAIA-MV