

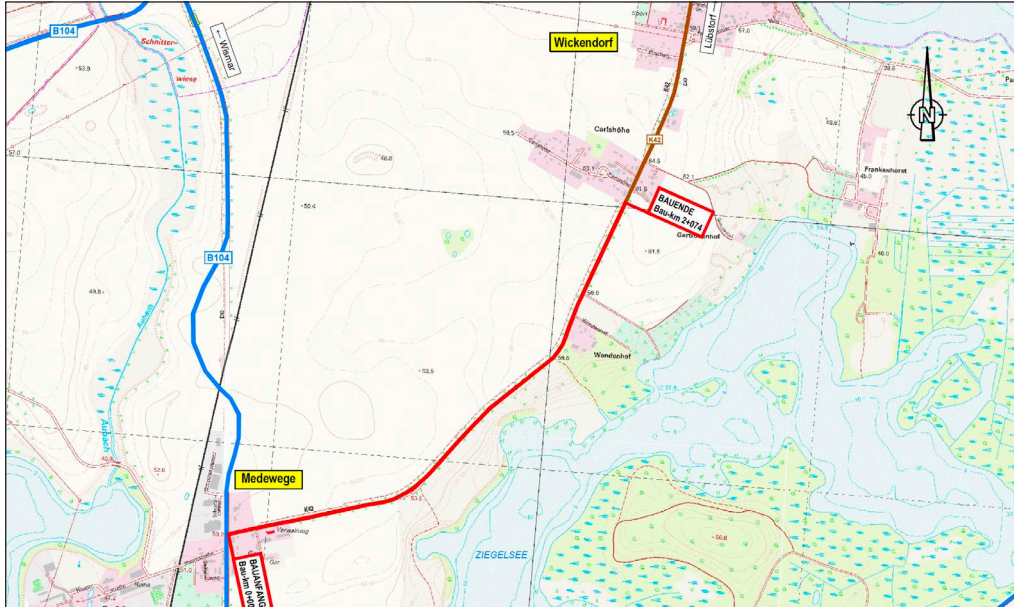
Fahrbahninstandsetzung in der Wickendorfer Straße

Wickendorf • Der Eigenbetrieb SDS – Stadtwirtschaftliche Dienstleistungen Schwerin führt vom 27. Juni bis voraussichtlich 11. September Instandsetzungsarbeiten am Fahrbahnbelag in der Wickendorfer Straße durch. Diese umfassen den Abschnitt des Knoten B 104 / Wickendorfer Straße bis Ortseingang Carlshöhe. Die Bushaltestellen Medewege und Wendenhof werden in diesem Zusammenhang barrierefrei ausgebaut.

Vom 27. Juni bis 3. Juli werden vorbereitende Arbeiten unter halbseitiger Fahrbahnsperrung durchgeführt. Innerhalb der Ferienzeit **vom 4. Juli bis 12. August** erfolgen die Arbeiten unter Vollsperrung. **Vom 15. August bis 11. September** werden die Restarbeiten unter halbseitiger Sperrung der Fahrbahn erledigt.

Die innerhalb der Baustelle liegenden Bushaltestellen werden während der Vollsperrung nicht vom Linienverkehr angefahren. Dafür stehen Ersatzhaltestellen des NVS in der Straße An der Chaussee (B104) zur Verfügung. Eine Umleitung über die B 104, B 106 Lüstorf und den Paulsdammer Weg wird ausgeschildert. Für die Anwohner im gesperrten Bereich gibt es in dieser Zeit zeitweilige Einschränkungen bei der Anfahrbarkeit ihrer Grundstücke. Die Gehwegverbindungen bleiben während der Maßnahme bestehen und sind nur im Zuge des Haltestellenausbaus eingeschränkt. Um die Beeinträchtigungen so gering wie möglich zu halten, wird die Verkehrsführung den aktuellen Erfordernissen angepasst. Die Erreichbarkeit für die Entsorgungsunternehmen ist für die betroffenen Teilabschnitte durch die Baufirma sichergestellt. Ebenso wird die Befahrbarkeit für die Rettungsdienste gewährleistet. Anliegerinnen und Anlieger sind vorab detailliert über das Vorhaben und einen konkreten Ansprechpartner informiert worden. Der SDS bittet um Berücksichtigung der Bauarbeiten in der persönlichen Terminplanung und erhöhte Aufmerksamkeit in den betroffenen Bereichen. Der Eigenbetrieb bedankt sich für das Verständnis.

Grafik zum Text:



Der Blick auf den Verlauf der Instandsetzung der Wickendorfer Straße von Medewege bis Wickendorf

Grafik: GAIA-MV