

Instandsetzung der Fahrbahn und des Geh- und Radweges in der Hagenower Chaussee

Ostorf • Der Eigenbetrieb SDS – Stadtwirtschaftliche Dienstleistungen Schwerin, führt ab dem 17. Juli bis zum 8. September Instandsetzungsarbeiten an der Fahrbahn und den Neubau eines Geh- und Radweges entlang der Hagenower Chaussee in Schwerin durch. Die Arbeiten zur Fahrbahninstandsetzung beginnen an der Mündung der Straße Am Krebsbach / Hagenower Chaussee und enden an der Brücke über den Krebsbach. Ein straßenbegleitender Geh- und Radweg wird von Haus Nummer 3a bis Höhe Haus Nummer 11 errichtet. Während der Arbeiten kommt es zu folgenden Beeinträchtigungen des Straßenverkehrs:

1. Bauphase 17. Juli bis 13. August: Neubau Geh- und Radweg

Der Fahrzeugverkehr wird mittels Ampelregelung unter halbseitiger Sperrung geführt. Die Rad- und Fußgängerführung erfolgt entlang der B 321 über den straßenbegleitenden Geh- und Radweg und die Straße Am Krebsbach.

2. Bauphase 14. August bis 23. August: Fahrbahninstandsetzung in Vollsperrung

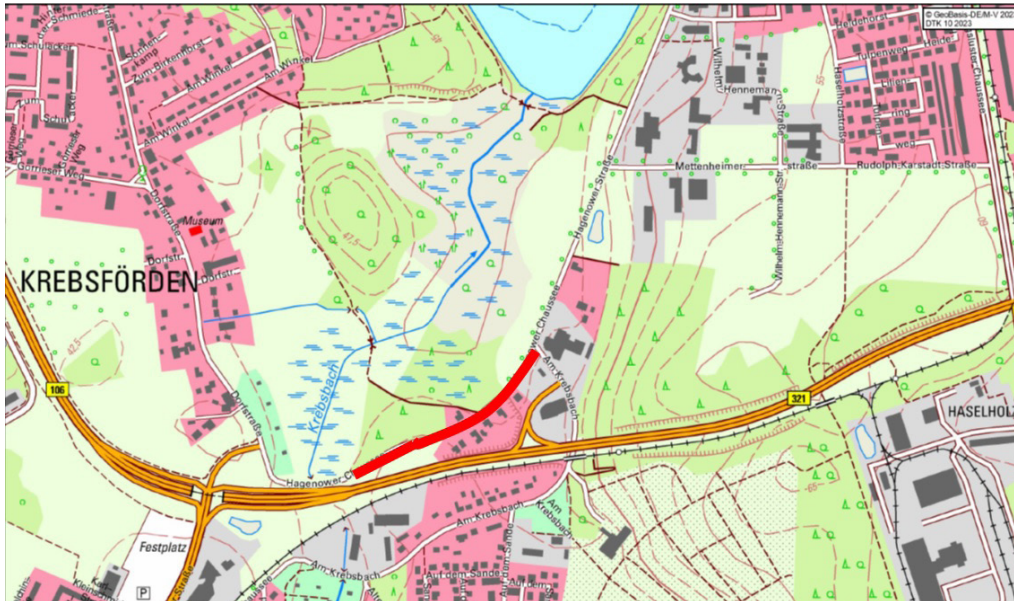
Der Fahrzeugverkehr wird weiträumig, über die Mettenheimer Straße / Ludwigsluster Straße geführt. Die Rad- und Fußgängerführung erfolgt über den neuen Geh- und Radweg entlang der Hagenower Chaussee.

3. Bauphase 24. August bis 8. September: Restarbeiten

Der Fahrzeugverkehr wird mittels Ampelregelung unter halbseitiger Sperrung geführt. Die Rad- und Fußgängerführung erfolgt über den neuen Geh- und Radweg entlang der Hagenower Chaussee.

Die Befahrbarkeit für die Rettungsdienste wird gewährleistet. Während der Arbeiten kann es zu Beeinträchtigungen bei der Erreichbarkeit der anliegenden Grundstücke kommen. Alle Anliegerinnen und Anlieger haben detaillierte Informationen über das Vorhaben und einen konkreten Ansprechpartner bekommen. Der SDS bittet um Berücksichtigung der Bauarbeiten in der persönlichen Terminplanung und erhöhte Aufmerksamkeit in den betroffenen Bereichen. Der Eigenbetrieb bedankt sich für das Verständnis.

Foto zum Text:



Blick auf den Bereich der Arbeiten in der Hagenower Chaussee

Quelle: GeoBasis-DE/MV