

Fußgängerbrücke am Krebsbach gesperrt

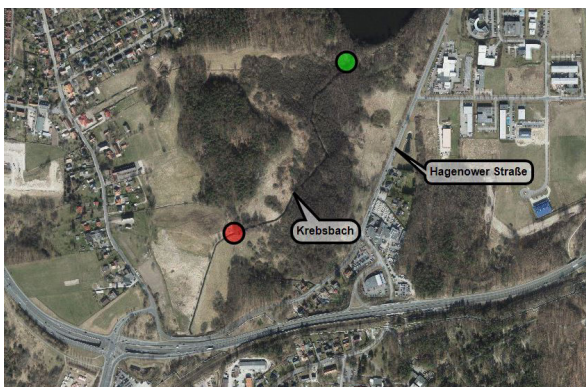
Schwerin • Der Eigenbetrieb SDS – Stadtwirtschaftliche Dienstleistungen Schwerin sperrt die im Süden befindliche Fußgängerbrücke am Krebsbach voraussichtlich bis Ende März. Die Überquerung des Bauwerkes ist durch den lockeren und teils losen Bohlenbelag mit fortgeschrittener Braunfäule nicht mehr verkehrssicher. Sobald die Witterung es zulässt, werden Instandsetzungsarbeiten durchgeführt. Bis dahin bittet der SDS um Verständnis und verweist darauf, die Fußgängerbrücke im Norden in der Nähe des Ostorfer Sees für Spaziergänge zu nutzen.

Fotos zum Text:



Die Beschädigungen an den Bohlen der Krebsbachbrücke sind deutlich zu erkennen

Foto: SDS



Blick auf die Lage der Krebsbachbrücke

Quelle: Geoportal-MV.