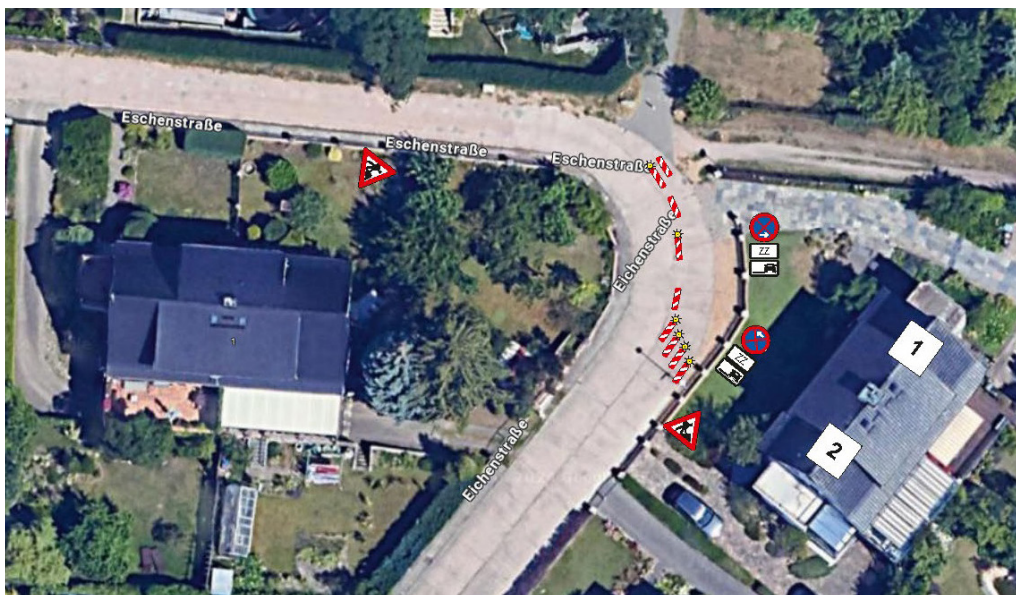


Fahrbahninstandsetzung Eichenstraße

Schwerin • Der Eigenbetrieb SDS – Stadtwirtschaftliche Dienstleistungen Schwerin führt in der Zeit vom 24. bis voraussichtlich 29. Juni Instandsetzungsarbeiten an der Fahrbahnbefestigung in der Eichenstraße Höhe Haus Nr. 1 und 2 durch. Für die Maßnahme ist eine halbseitige Sperrung der Fahrbahn notwendig. Während der Bauzeit wird eine Halteverbotszone eingerichtet. Die anliegenden Grundstücke sind während der Arbeiten nicht mit Fahrzeugen zu erreichen. Die Fußläufigkeit zu den Grundstücken wird, wie die Zufahrt für Rettungsfahrzeuge, gewährleistet. Die Anliegenden erhalten detaillierte Informationen über das Vorhaben mit einem konkreten Ansprechpartner. Der SDS bittet um Berücksichtigung der Bauarbeiten in der persönlichen Terminplanung und erhöhte Aufmerksamkeit in den betroffenen Bereichen. Der Eigenbetrieb bedankt sich für das Verständnis.

Grafik zum Text:



Blick auf den Bereich der Instandsetzungsarbeiten in der Eichenstraße

Quelle: Google Maps